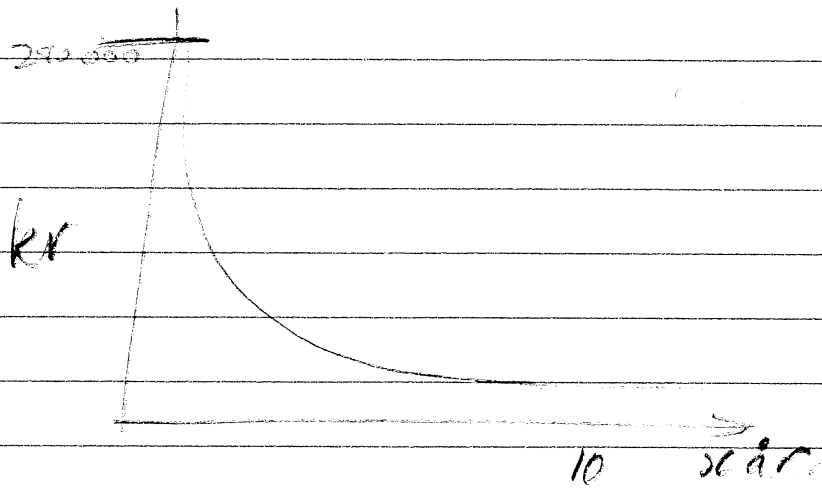


3263



b) 15%

$$c) \quad y = 280\,000 \cdot 0,85^x$$
$$y' = 280\,000 \cdot 0,85^x \ln 0,85$$

$$y'(5) = 280\,000 \cdot (0,85)^5 \ln 0,85$$
$$= -20191$$

Dvs När bilen är 5 år minskar
värdet med ca 20 000 kr/år

d) k-värdet för tangenten till
grafens då $x=5$.